

www.femas.com.tr

FEMAŞ ELEKTRİK MOTOR SAN. VE TİC. LTD. ŞTİ.

FEMAŞ ELEKTRİK MOTOR, 1985 yılından itibaren Aydın ASTİM O.S.B.'de kurulu bulunan tesislerinde hizmet vermektedir. FEMAŞ ailesi olarak her zaman daha iyiyi, daha kaliteliyi üretmenin hevesi ve heyecanı ile deneyimli kadrosundan aldığı sinerji ve müşteri odaklı çalışma anlayışıyla EN SAĞLAM, EN GÜVENLİ ve EN UYGUN olanı seçme imkanı sunarak yarınlarımıza güvenle yol almaktadır.

FEMAŞ ELEKTRİK MOTOR, serves in Aydın ASTİM Organized Industrial Zone since 1985. As FEMAŞ family, we are always excited and enthusiastic about producing better and more quality one. And we make this energy from our qualified and customer-focused staffs our aim is to give you opportunity of choosing the most durable, the safest and the most suitable one and in addition to these, to arrive tomorrow in safety way all together.



CE

FV2

3000 RPM

ÜÇ FAZLI - 400V - 50Hz /THREE PHASE MOTORS

FV2 3000 RPM Vibrasyon motorları beton sıkıştırma, betonyerler, filtre temizleme, gevşetme, boşaltma, ayıklama, dozajlama gibi titreşim hareketinin gerektiği tüm alanlarda kullanılır.

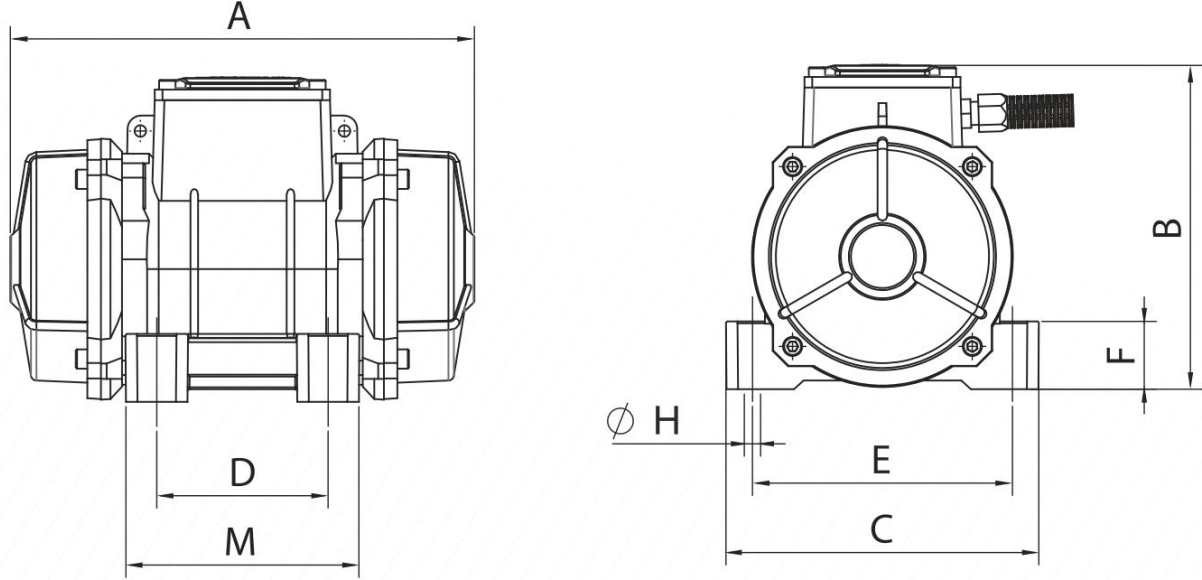
FV2 3000 RPM Vibration motors concrete pressing, concrete mixer, cleaning, relaxation, unloading pressing, silos, feeding, seperating dosing as vibration movement should be used in all areas.



TİP MODEL	GÖVDE BODY	GÜÇ POWER	AKIM CURRENT	STATİK MOMENT STATIC MOMENT	SANTRİFÜJ KUVVETİ CENTRIFUGAL FORCE	
		kW	A	kgmm	kgF	N
FV 3 / 200	FV2-A1	0,18	0,2	21	207	2033
FV 3 / 300	FV2-A2	0,25	0,23	28	277	2721
FV 3 / 400	FV2-A3	0,37	0,3	41	416	4082
FV 3 / 500	FV2-B1	0,45	0,7	51	508	4981
FV 3 / 650	FV2-B2	0,50	0,75	67	677	6642
FV 3 / 750	FV2-B3	0,55	0,8	73	733	7195
FV 3 / 900	FV2-C1	0,65	0,9	86	868	8517
FV 3 / 1100	FV2-C2	0,75	1,1	104	1042	10220
FV 3 / 1300	FV2-C3	1,1	1,7	130	1302	12775
FV 3 / 1600	FV2-D1	1,5	2,1	162	1631	16000
FV 3 / 2000	FV2-D2	1,9	2,9	230	1990	19522
FV 3 / 2500	FV2-D3	2,2	3,1	243	2446	24000
FV 3 / 3100	FV2-E1	3	3,9	307	3085	30262
FV 3 / 4600	FV2-E2	4	5,2	460	4627	45393
FV 3 / 6200	FV2-F1	5,5	6,9	614	6170	60524
FV 3 / 7700	FV2-F2	7,5	9,2	767	7712	75655

FV2

3000 RPM



MODEL	GÖVDE	kW	A	B	C	D	E	F	Ø H	M	kg
FV 3 / 200	FV2-A1	0,18	243	170	155	90	125	35	4 X M8	121	8
FV 3 / 300	FV2-A2	0,25	243	170	155	90	125	35	4 X M8	121	9
FV 3 / 400	FV2-A3	0,37	243	170	155	90	125	35	4 X M8	121	9
FV 3 / 500	FV2-B1	0,45	300	185	174	105	140	42	4 X M10	139	13
FV 3 / 650	FV2-B2	0,50	300	185	174	105	140	42	4 X M10	139	14
FV 3 / 750	FV2-B3	0,55	300	185	174	105	140	42	4 X M10	139	15
FV 3 / 900	FV2-C1	0,65	355	210	210	120	170	65	4 X M12	155	22
FV 3 / 1100	FV2-C2	0,75	355	210	210	120	170	65	4 X M12	155	23
FV 3 / 1300	FV2-C3	1,1	355	210	210	120	170	65	4 X M12	155	24
FV 3 / 1600	FV2-D1	1,5	450	225	230	140	190	57	4 X M14	178	30
FV 3 / 2000	FV2-D2	1,9	450	225	230	140	190	57	4 X M14	178	40
FV 3 / 2500	FV2-D3	2,2	450	225	230	140	190	57	4 X M14	178	41
FV 3 / 3100	FV2-E1	3	450	280	310	155	255	90	4 X M20	200	74
FV 3 / 4600	FV2-E2	4	540	280	310	155	255	90	4 X M20	200	87
FV 3 / 6200	FV2-F1	5,5	650	325	395	200	320	110	4 X M27	275	125
FV 3 / 770	FV2-F2	7,5	650	325	395	200	320	110	4 X M27	275	135

Tablodaki tüm ölçüler mm birimi olarak düzenlenmiştir.
All the lengths in the table are in mm.

FV4

1500 RPM

ÜÇ FAZLI - 400V - 50Hz /THREE PHASE MOTORS

FV4 1500 RPM Vibrasyon motorları, ayırma, yükleme, eleme, dozajlama, konumlama, sınıflandırma, besleme, gevşetme, boşaltma gibi titreşim hareketinin gerektirdiği tüm alanlarda kullanılır.

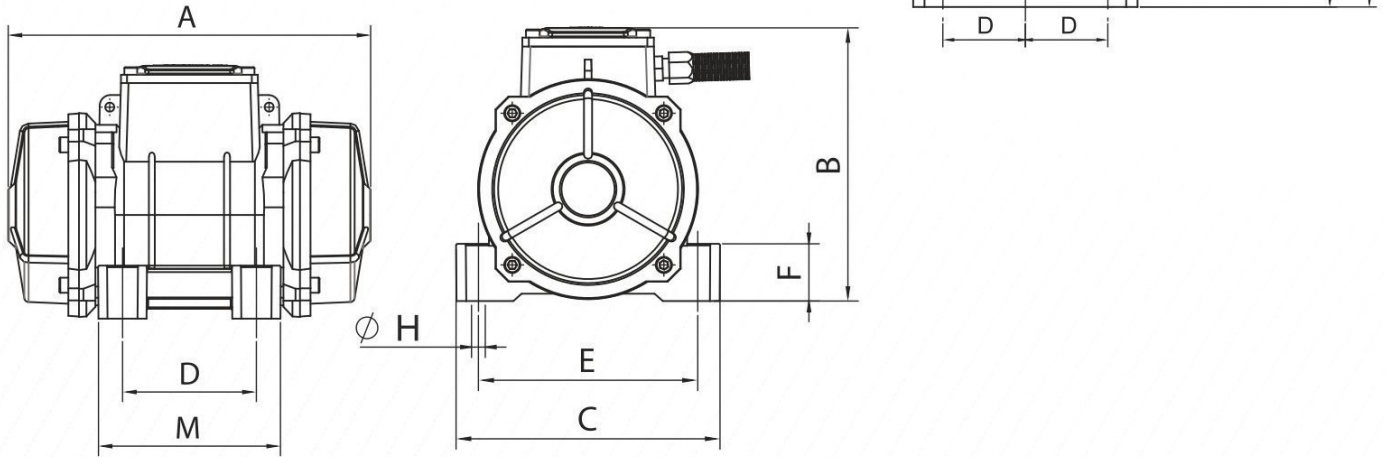
FV4 1500 RPM Vibration motors separation, loading, sieving, dosing, classification, feeding, relaxation, unloading as vibration movement should be used in all areas.



TİP MODEL	GÖVDE BODY	GÜÇ POWER	AKIM CURRENT	STATİK MOMENT STATIC MOMENT	SANTRİFÜJ KUVVETİ CENTRIFUGAL FORCE	
		kW	A	kgmm	kgF	N
FV 15/200	FV4-A1	0,18	0,4	69	171	1675
FV 15/300	FV4-B1	0,25	0,5	112	282	2767
FV 15/400	FV4-B2	0,37	0,7	168	423	4151
FV 15/500	FV4-B3	0,40	0,8	196	495	4860
FV 15/700	FV4-C1	0,45	0,9	273	686	6732
FV 15/800	FV4-C2	0,55	1,1	319	801	7854
FV 15/1200	FV4-D1	0,75	1,5	487	1224	12006
FV 15/1700	FV4-D2	1,1	2,2	649	1652	16009
FV 15/2300	FV4-E01	1,5	2,5	921	2314	22697
FV 15/3100	FV4-E02	1,9	2,7	1228	3085	30262
FV 15/3500	FV4-E3	2,2	3,5	1381	3470	34045
FV 15/4300	FV4-E4	3	4,5	1688	4252	41708
FV 15/5000	FV4-F1	4	5,5	1958	5049	49529
FV 15/6100	FV4-F2	5,5	9	2237	6060	59444
FV 15/8100	FV4-G1	7,5	11,5	3208	8060	79065
FV 15/9400	FV4-G2	11	15	3742	9403	92242

FV4

1500 RPM



MODEL	GÖVDE	kW	A	B	C	D	E	F	Ø H	M	kg
FV 15 / 200	FV4-A1	0,18	283	170	155	90	125	35	4 X M8	121	10
FV 15 / 300	FV4-B1	0,25	300	185	174	105	140	42	4 X M10	139	16
FV 15 / 400	FV4-B2	0,37	340	185	174	105	140	42	4 X M10	139	18
FV 15/500	FV4-B3	0,40	370	185	174	105	140	42	4 X M10	139	19
FV 15 / 700	FV4-C1	0,45	410	210	210	120	170	65	4 X M14	155	24
FV 15 / 800	FV4-C2	0,55	410	210	210	120	170	65	4 X M14	155	25
FV 15 / 1200	FV4-D1	0,75	450	225	230	140	190	57	4 X M14	178	47
FV 15 / 1700	FV4-D2	1,1	510	225	230	140	190	57	4 X M14	178	55
FV 15 / 2300	FV4-E01	1,5	580	280	310	155	225	90	4 X M20	200	80
FV 15 / 3100	FV4-E02	1,9	630	280	310	155	225	90	4 X M20	200	88
FV 15 / 3500	FV4-E3	2,2	630	280	310	155	255	90	4 X M20	200	105
FV 15 / 4300	FV4-E4	3	655	280	310	155	255	90	4 X M20	200	115
FV 15 / 5000	FV4-F1	4	650	325	395	200	320	110	4 X M27	275	170
FV 15 / 5600	FV4-F2	5,5	650	325	395	200	320	110	4 X M27	275	185
FV 15 / 8000	FV4-G1	7,5	630	380	465	125+125	380	78/140	6 X M36	333	335
FV 15 / 9400	FV4-G2	11	670	380	465	125+125	380	78/140	6 X M36	333	385

Tablodaki tüm ölçüler mm birimi olarak düzenlenmiştir.

All the lengths in the table are in mm.

FV6

1000 RPM

ÜÇ FAZLI - 400 V - 50 Hz / THREE PHASE MOTORS

FV6 1000 RPM. Vibrasyon motorları, ayırma, yükleme, eleme, dozajlama, konumlama, sınıflandırma, besleme, gevşetme, boşaltma gibi titreşim hareketinin gerektirdiği tüm alanlarda kullanılır.

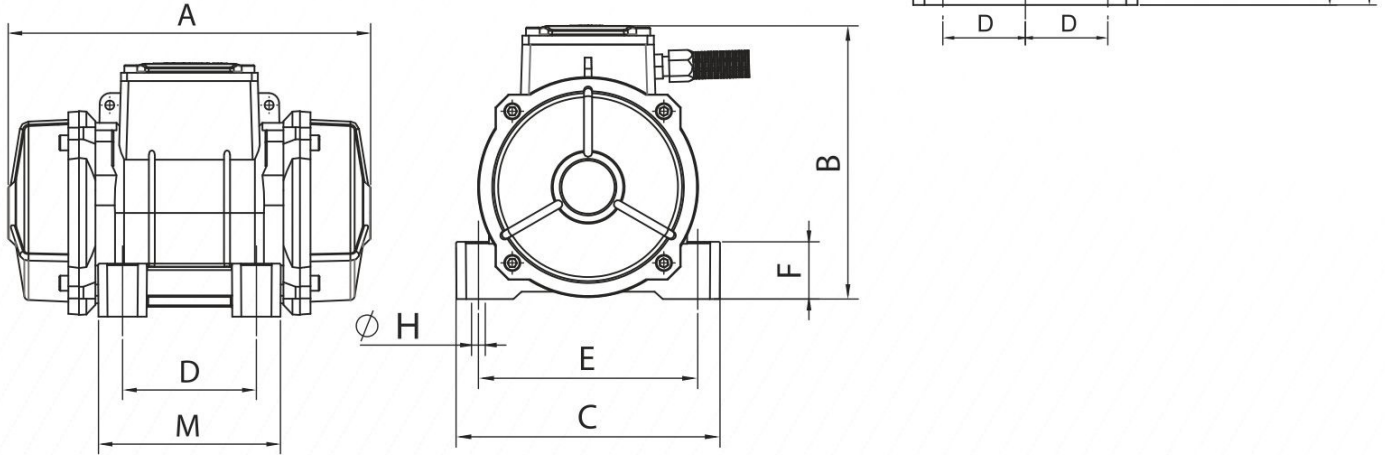
FV6 1000 RPM Vibration motors separation, loading, sieving, dosing, classification, feeding, relaxation, unloadings vibration movement should be used in all areas.



TİP MODEL	GÖVDE BODY	GÜÇ POWER	AKIM CURRENT	STATİK MOMENT STATIC MOMENT	SANTRİFÜJ KUVVETİ CENTRIFUGAL FORCE	
		kW	A	kgmm	kgF	N
FV 10 / 200	FV6-B1	0,18	0,5	168	189	1857
FV 10 / 300	FV6-C1	0,25	0,7	259	291	2857
FV 10 / 400	FV6-C2	0,37	1	346	388	3809
FV 10 / 700	FV6-D1	0,55	1,1	596	670	6573
FV 10 / 1000	FV6-D2	0,75	1,4	894	1005	9860
FV 10 / 1600	FV6-E1	1,1	2	1381	1552	15228
FV 10 / 2100	FV6-E2	1,5	3	1842	2070	20303
FV 10 / 2600	FV6-E3	2,2	4,5	2302	2587	25379
FV 10 / 4100	FV6-F1	3	6,5	3673	4100	40320
FV 10 / 5400	FV6-F2	3,8	7	4823	5420	53173
FV 10 / 6300	FV6-F3	4	8	5627	6324	62035
FV 10 / 7200	FV6-F4	5,5	9,5	6431	7227	70897
FV 10 / 8400	FV6-G1	7,5	12,5	7484	8411	82516
FV 10 / 10200	FV6-G2	8,5	13,5	9088	10214	100198
FV 10 / 11400	FV6-G3	9,6	15	10157	11416	111986

FV6

1000 RPM



MODEL	GÖVDE	kW	A	B	C	D	E	F	Ø H	M	kg
FV 10 / 200	FV6-B1	0,18	340	185	174	105	140	42	4 X M10	139	15
FV 10 / 300	FV6-C1	0,25	355	210	210	120	170	65	4 X M12	155	22
FV 10 / 400	FV6-C2	0,37	410	210	210	120	170	65	4 X M12	155	28
FV 10 / 700	FV6-D1	0,55	510	225	230	140	190	57	4 X M14	180	55
FV 10 / 1000	FV6-D2	0,75	555	225	230	140	190	57	4 X M14	180	65
FV 10 / 1600	FV6-E1	1,1	630	280	310	155	225	90	4 X M20	200	97
FV 10 / 2100	FV6-E2	1,5	650	280	310	155	225	90	4 X M20	200	110
FV 10 / 2600	FV6-E3	2,2	710	280	310	155	255	90	4 X M20	200	122
FV 10 / 4100	FV6-F1	3	750	325	395	200	320	110	4 X M27	275	204
FV 10 / 5400	FV6-F2	3,8	750	325	395	200	320	110	4 X M27	275	218
FV 10 / 6300	FV6-F3	4	810	325	395	200	320	110	4 X M27	275	227
FV 10 / 7200	FV6-F4	5,5	810	325	395	200	320	110	4 X M27	275	247
FV 10 / 8400	FV6-G1	7,5	780	380	465	125+125	380	78/140	6 X M36	333	360
FV 10 / 10200	FV6-G2	8,5	780	380	465	125+125	380	78/140	6 X M36	333	385
FV 10 / 11400	FV6-G3	9,6	820	380	465	125+125	380	78/140	6 X M36	333	425

Tablodaki tüm ölçüler mm birimi olarak düzenlenmiştir.
All the lengths in the table are in mm.

FVF

ÜÇ FAZLI - 400 V - 50 Hz / THREE PHASE MOTORS

FVF Serisi Vibrasyon motorları çanak vibrasyon makinelerinde, parlatma, çapak alma, eskitme, yıkama, kurutma, beton sıkıştırma, dairesel hareket gerektiren her türlü makinelerde kullanılır.

FVF Series vibration motors vibratory boxl machines, polishing debuming, antiguing, washing, drying concrete pressing, all kinds of used machines that require a circular motion.



3000 RPM / 400 V / 50 Hz

TİP MODEL	GÖVDE BODY	Ø FLANŞ	GÜÇ POWER	AKIM CURRENT	STATİK MOMENT	SANTRİFÜJ KUVVETİ	
		Ø FLANGE				kgm	kgF
FVF 3 / 200	FVF2-A1	180	0,18	0,2	21	208	2037
FVF 3 / 300	FVF2-A2	180	0,25	0,3	28	278	2726
FVF 3 / 400	FVF2-A3	180	0,37	0,3	41	417	4089
FVF 3 / 500	FVF2-B1	180	0,45	0,7	51	509	4991
FVF 3 / 750	FVF2-B2	180	0,55	0,75	73	735	7209
FVF 3 / 900	FVF2-C1	260	0,75	0,9	85	861	8442
FVF 3 / 1300	FVF2-C2	260	1,1	1,7	128	1291	12663
FVF 3 / 1500	FVF2-D1	290	1,5	2,1	149	1501	14726
FVF 3 / 2300	FVF2-D2	290	2,2	3,1	224	2252	22089

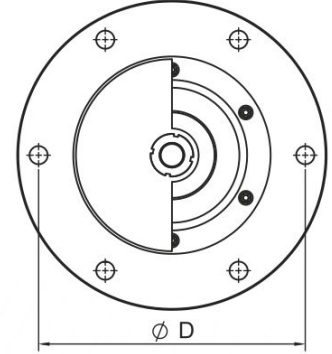
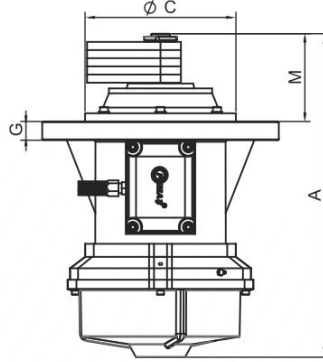
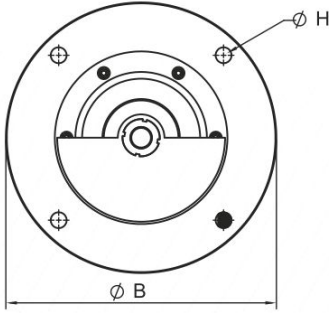
1500 RPM / 400 V / 50 Hz

FVF 15 / 200	FVF4-A1	180	0,18	0,4	69	174	1704
FVF 15 / 300	FVF4-B1	180	0,25	0,5	112	283	2773
FVF 15 / 400	FVF4-B2	180	0,37	0,7	168	424	4159
FVF 15 / 700	FVF4-C1	260	0,45	1	256	653	6406
FVF 15 / 800	FVF4-C2	260	0,55	1,1	299	753	7387
FVF 15 / 1000	FVF4-D1	290	0,75	1,4	373	960	9418
FVF 15 / 1300	FVF4-D2	290	1,1	2,2	522	1313	12885

1000 RPM / 400 V / 50 Hz

FVF 10 / 800	FVF6-D1	290	0,55	1,2	671	751	7363
FVF 10 / 1000	FVF6-D2	290	0,75	1,9	820	1001	9815

FVF



3000 RPM / 400 V / 50 Hz

MODEL	GÖVDE	KW	A	Ø B	Ø C	Ø D	G	Ø H	M	kg
FVF 3 / 200	FVF2-A1	0,18	225	180	135	150	12	4 X M8	55	8
FVF 3 / 300	FVF2-A2	0,25	230	180	135	150	12	4 X M8	60	8,5
FVF 3 / 400	FVF2-A3	0,37	235	180	135	150	12	4 X M8	70	9
FVF 3 / 500	FVF2-B1	0,45	285	180	135	150	12	4 X M8	80	13
FVF 3 / 750	FVF2-B2	0,55	285	180	135	150	12	4 X M8	80	14
FVF 3 / 900	FVF2-C1	0,75	355	260	160	230	23	6 X M12	75	28
FVF 3 / 1300	FVF2-C2	1,1	355	260	160	230	23	6 X M12	85	29
FVF 3 / 1500	FVF2-D1	1,5	380	290	185	250	23	6 X M16	95	30
FVF 3 / 2300	FVF2-D2	2,2	380	290	185	250	23	6 X M16	90	40

1500 RPM / 400 V / 50 Hz

FVF 15 / 200	FVF4-A1	0,18	270	180	135	150	12	4 X M8	80	10
FVF 15 / 300	FVF4-B1	0,25	300	180	135	150	12	4 X M8	85	16
FVF 15 / 400	FVF4-B2	0,37	330	180	135	150	12	4 X M8	105	18
FVF 15 / 700	FVF4-C1	0,45	420	260	160	230	23	6 X M12	125	30
FVF 15 / 800	FVF4-C2	0,55	440	260	160	230	23	6 X M12	125	30
FVF 15 / 1000	FVF4-D1	0,75	445	290	185	250	23	6 X M16	120	44
FVF 15 / 1300	FVF4-D2	1,1	475	290	185	250	23	6 X M16	130	49

1000 RPM / 400 V / 50 Hz

FVF 10 / 800	FVF6-D1	0,55	405	290	185	250	23	6 X M16	120	51
FVF 10 / 1000	FVF6-D2	0,75	430	290	185	250	23	6 X M16	130	57

Tablodaki tüm ölçüler mm birimi olarak düzenlenmiştir.
All the lengths in the table are in mm.

FVGF

ÜÇ FAZLI - 400 V - 50 Hz / THREE PHASE MOTORS

FVGF Serisi Vibrasyon motorları çanak vibrasyon makinelerinde, parlatma, çapak alma, eskitme, yıkama, kurutma, betonsıkıştırma, dairesel hareket gerektiren her türlü makinelerde kullanılır.

FVGF Series Vibration motors vibratory bowl machines, polishing debuming, antiquing, wash, drying concrete pressing, all kinds of used machines that require a circular motion.

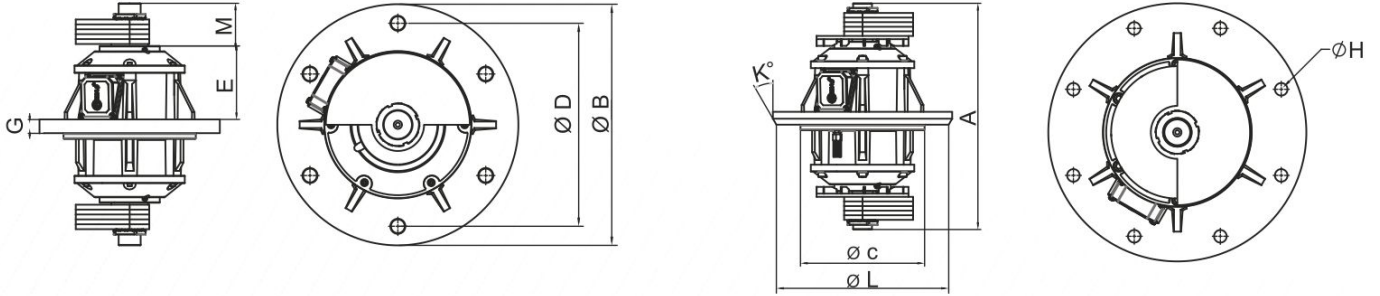


3000 RPM / 400 V / 50 Hz							
TİP MODEL	GÖVDE BODY	Ø FLANŞ	GÜÇ	AKIM	STATİK MOMENT	SANTRİFÜJ KUVVETİ	
		Ø FLANGE	POWER	CURRENT	STATIC MOMENT	kgf	N
		mm	kW	A	kgmm		
FVGF 3 / 3100	FVGF2-E1	400	4	5,2	307	3090	30317
FVGF 3 / 4600	FVGF2-F1	508	5,5	6,9	460	4636	45476
FVGF 3 / 6200	FVGF2-F2	508	7,5	9,2	614	6181	60634

1500 RPM / 400 V / 50 Hz							
TİP MODEL	GÖVDE BODY	Ø FLANŞ	GÜÇ	AKIM	STATİK MOMENT	SANTRİFÜJ KUVVETİ	
		Ø FLANGE	POWER	CURRENT	STATIC MOMENT	kgf	N
		mm	kW	A	kgmm		
FVGF 15 / 1600	FVGF4-E1	350	1,5	2,5	614	1550	15206
FVGF 15 / 2400	FVGF4-E2	350	2,2	3,5	920	2353	23083
FVGF 15 / 3100	FVGF4-E3	400	3	4,5	1228	3090	30317
FVGF 15 / 3900	FVGF4-E4	400	4	5,5	1535	3863	37896
FVGF 15 / 5000	FVGF4-F1	508	5,5	8,9	1958	4928	48345
FVGF 15 / 6400	FVGF4-F2	508	7,5	13	2517	6336	62158
FVGF 15 / 8100	FVGF4-G1	590	11	18	3208	8074	79209
FVGF 15 / 9500	FVGF4-G2	650	15	25	3742	9420	92410

1000 RPM / 400 V / 50 Hz							
TİP MODEL	GÖVDE BODY	Ø FLANŞ	GÜÇ	AKIM	STATİK MOMENT	SANTRİFÜJ KUVVETİ	
		Ø FLANGE	POWER	CURRENT	STATIC MOMENT	kgf	N
		mm	kW	A	kgmm		
FVGF 10 / 1400	FVGF4-E1	350	1,1	2	1228	1374	13474
FVGF 10 / 2400	FVGF4-E2	400	2,2	4,5	2149	2404	23580
FVGF 10 / 4400	FVGF4-F1	508	4	8	3916	4381	42973
FVGF 10 / 5400	FVGF4-G1	590	5,5	9,5	4811	5383	52806

FVGF



3000 RPM / 400 V / 50 Hz

MODEL	GÖVDE	kW	A	Ø B	Ø C	Ø D	E	G	Ø H	Ø L	M	kg	TİP
FVGF 3 / 3100	FVGF2-E1	4	475	400	310	355	145	30	6 X M20	*	50	89	S
FVGF 3 / 4600	FVGF2-F1	5,5	545	508	350	438	190	32	8 X M27	480	65	140	K=30°
FVGF 3 / 6200	FVGF2-F2	7,5	565	508	350	438	190	32	8 X M27	480	75	160	K=30°

1500 RPM / 400 V / 50 Hz

FVGF 15 / 1600	FVGF4-E1	1,5	515	350	270	310	145	27	6 X M20	*	73	80	S
FVGF 15 / 2400	FVGF4-E2	2,2	555	350	270	310	145	27	6 X M20	*	93	90	S
FVGF 15 / 3100	FVGF4-E3	3	600	400	310	355	145	30	6 X M20	*	110	105	S
FVGF 15 / 3900	FVGF4-E4	4	640	400	310	355	145	30	6 X M20	*	130	149	S
FVGF 15 / 5000	FVGF4-F1	5,5	645	508	350	438	190	32	8 X M27	480	103	165	K=30°
FVGF 15 / 6400	FVGF4-F2	7,5	660	508	350	438	190	32	8 X M27	480	123	180	K=30°
FVGF 15 / 8100	FVGF4-G1	11	715	590	400	495	215	43	8 X M32	570	110	300	K=15°
FVGF 15 / 9500	FVGF4-G2	15	855	650	500	560	215	50	8 X M36	630	125	380	K=15°

1000 RPM / 400 V / 50 Hz

FVGF 10 / 1400	FVGF4-E1	1,1	577	350	270	310	145	27	6 X M20	*	115	120	S
FVGF 10 / 2400	FVGF4-E2	2,2	710	400	310	355	145	27	6 X M20	*	170	155	S
FVGF 10 / 4400	FVGF4-F1	4	715	508	350	438	190	33	6 X M27	480	175	195	K=30°
FVGF 10 / 5400	FVGF4-G1	5,5	735	590	400	495	215	43	8 X M32	480	135	255	K=15°

Tablodaki tüm ölçüler mm birimi olarak düzenlenmiştir.
All the lengths in the table are in mm.

FV 230 V



TEK FAZLI MOTOR / SINGLE PHASE MOTOR

RPM	TİP MODEL	GÖVDE BODY	GÜÇ POWER	AKIM CURRENT	STATIC MOMENT STARICAL MOMENT	SANTRİFÜJ KUVVETİ CENTRIFUGAL FORCE	
			kW	A	kgmm	kgF	N
3000	FV 3MF / 200	FV2-A1	0,18	0,7	21	207	2033
	FV 3MF / 300	FV2-A2	0,25	1,1	28	277	2721
	FV 3MF / 400	FV2-B1	0,37	1,6	41	416	4082
	FV 3MF / 500	FV2-B2	0,45	2	51	508	4981
1500	FV 15 MF / 200	FV4-A1	0,18	0,4	69	173	1675
	FV 15 MF / 300	FV4-B1	0,25	0,5	112	282	2767

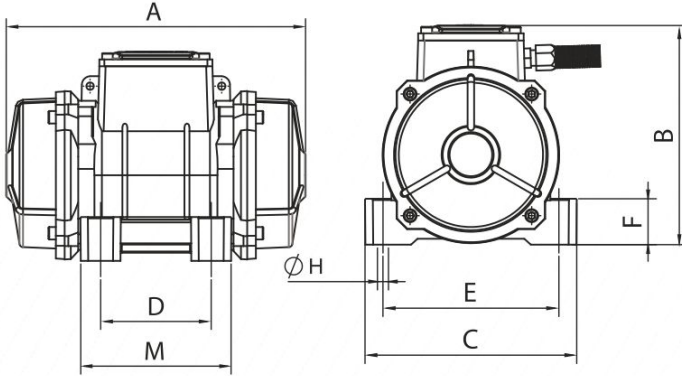
FVF 230 V



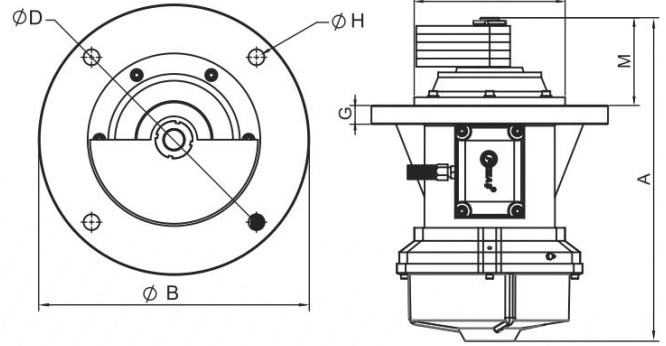
TEK FAZLI MOTOR / SINGLE PHASE MOTOR

RPM	TİP MODEL	GÖVDE BODY	Ø FLANŞ Ø FLANGE	GÜÇ POWER	AKIM CURRENT	STATİK MOMENT STATICAL MOMENT	SANTRİFÜJ KUVVETİ CENTRIFUGAL FORCE	
			mm	kW	A	kgmm	kgF	N
3000	FVF 3MF / 200	FVF2-A1	180	0,18	0,7	21	208	2037
	FVF 3MF / 300	FVF2-A2	180	0,25	1,1	28	278	2726
	FVF 3MF / 400	FVF2-A3	180	0,37	1,6	41	417	4089
	FVF 3MF / 500	FVF2-B1	180	0,45	2	51	509	4991
	FVF 3MF / 700	FVF2-B2	180	0,55	2,5	73	735	7209
1500	FVF 15 MF / 200	FVF4-A1	180	0,18	0,4	69	174	1704
	FVF 15 MF / 300	FVF4-B1	180	0,25	0,5	112	283	2773
	FVF 15 MF / 400	FVF4-B2	180	0,37	0,7	168	424	4159

FV 230 V



FVF 230 V



3000 RPM

FV 230 V

MODEL	BODY	kW	A	B	C	D	E	F	Ø H	M	WEIGHT (kg)
FV 3MF / 200	FV2-A1	0,18	243	170	155	90	125	35	4XM8	121	8
FV 3MF / 300	FV2-A2	0,25	243	170	155	90	125	35	4XM8	121	9
FV 3 MF / 400	FV2-A2	0,37	300	185	174	105	140	42	4XM10	139	12
FV 3 MF / 500	FV2-B1	0,45	300	185	174	105	140	42	4XM10	139	13

1500 RPM

MODEL	BODY	kW	A	B	C	D	E	F	G	M	WEIGHT (kg)
FV 15 MF / 200	FV4-A1	0,18	283	170	155	90	125	35	4XM8	121	10
FV 15 MF / 300	FV4-B1	0,25	300	185	174	105	140	42	4XM10	139	16

3000 RPM

FVF 230 V

MODEL	BODY	kW	A	Ø B	Ø C	Ø D	G	Ø H	M	WEIGHT (kg)
FVF 3MF / 200	FVF2-A1	0,18	225	180	135	150	12	4XM8	55	8
FVF 3MF / 300	FVF2-A2	0,25	230	180	135	150	12	4XM8	60	8,5
FVF 3 MF / 400	FVF2-A3	0,37	235	180	135	150	12	4XM8	70	9
FVF 3 MF / 500	FVF2-B1	0,45	285	180	135	150	12	4XM8	80	13
FVF 3 MF / 700	FVF2-B2	0,55	285	180	135	150	12	4XM8	80	13

1500 RPM

MODEL	BODY	kW	A	Ø B	Ø C	Ø D	G	H	M	WEIGHT (kg)
FVF 15MF / 200	FVF4-A1	0,18	270	180	135	150	12	4XM8	80	10
FVF 15MF / 300	FVF4-B1	0,25	300	180	135	150	12	4XM8	85	16
FVF 15MF / 400	FVF4-B2	0,37	330	180	135	150	12	4XM8	105	18

FVHZ 6000 RPM

ÜÇ FAZLI - 400 V - 0 ÷ 100 Hz / THREE PHASE MOTORS

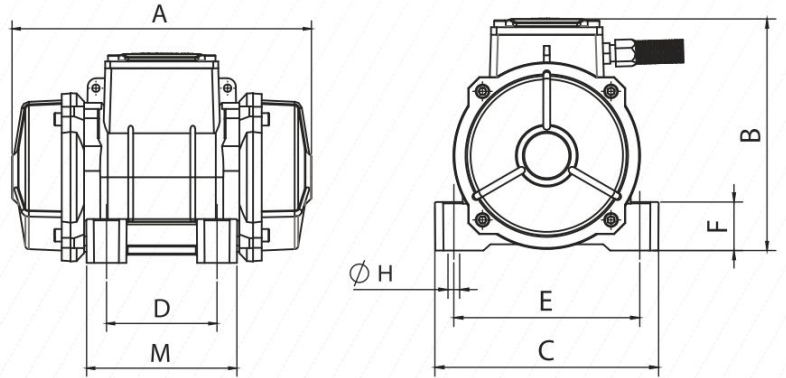
FV Hz Vibrasyon motorları, beton sıkıştırma, betonyerler, briket makinelerinde kullanılır.

FV Hz Vibrasyon motors, concretepressing, concrete mixer, brick is used machinery.



TİP MODEL	GÖVDE BODY	GÜÇ POWER	FREKANS FREQUENCY	AKIM CURRENT	STATİK MOMENT STATIC MOMENT	SANTRİFÜJ KUVVETİ CENTRIFUGAL FORCE	
		kW	Hz	A	kgmm	kgf	N
FV 6Hz / 1300	FVHz-B1	0,55	0 ÷ 100	2,5	34	1387	13603
FV 6Hz / 1800	FVHz-C1	0,75	0 ÷ 100	2,9	45	1805	17709
FV 6Hz / 2200	FVHz-C2	1,1	0 ÷ 100	3,1	56	2258	22146
FV 6Hz / 2700	FVHz-D1	1,5	0 ÷ 100	3,8	68	2753	27011

FVHZ 6000 RPM



MODEL	GÖVDE	kW	A	B	C	D	E	F	Ø H	M	kg
FV 6Hz / 1300	FVHz-B1	0,55	300	185	174	105	140	42	4 X M10	139	12
FV 6Hz / 1800	FVHz-C1	0,75	355	210	210	120	170	65	4 X M12	155	20
FV 6Hz / 2200	FVHz-C2	1,1	355	210	210	120	170	65	4 X M12	155	22
FV 6Hz / 2700	FVHz-D1	1,5	410	225	230	140	190	57	4 X M14	178	28

Tablodaki tüm ölçüler mm birimi olarak düzenlenmiştir.
All the lengths in the table are in mm.

RULMAN MONTAJ VE DEMONTAJ; YAĞ ÖZELLİKLERİ VE TİPİ

OIL PROPERTIES AND TYPES USED IN BEARING and MONTAGE DEMONTAGE



Vibrasyon motorlarımızda Gadus S2 V100C kodlu gres yağı kullanılmaktadır. Vibrasyon motoru için ideal olan yağ yüksek sıcaklık ve yüksek devirler için en iyi performansı göstermektedir.

Gadus S2 V100C coded Grease oil is used in our vibration motors. Oil that is ideal for vibration motors must show the best performance for high cyclic and high temperatures.

Rulman montaj ve demontaj kurallarına harfiyen uyulmuştur ve siz değerli müşterilerimizden de bu hassasiyeti göstermenizi beklemekteyiz. Özellikle rulman yağlama periyodu ve miktarı konusunda kullanma kılavuzuna bakınız. Rulmanlarımız ısıtarak ya da uygun pres tonajı altında yardımcı aparat ve kalıplarla montajlanmaktadır. Sökme esnasında ise muhakkak çektirme kullanınız! Kesinlikle rulman bileziğini ısıtarak sökme işlemini gerçekleştirmeyiniz...

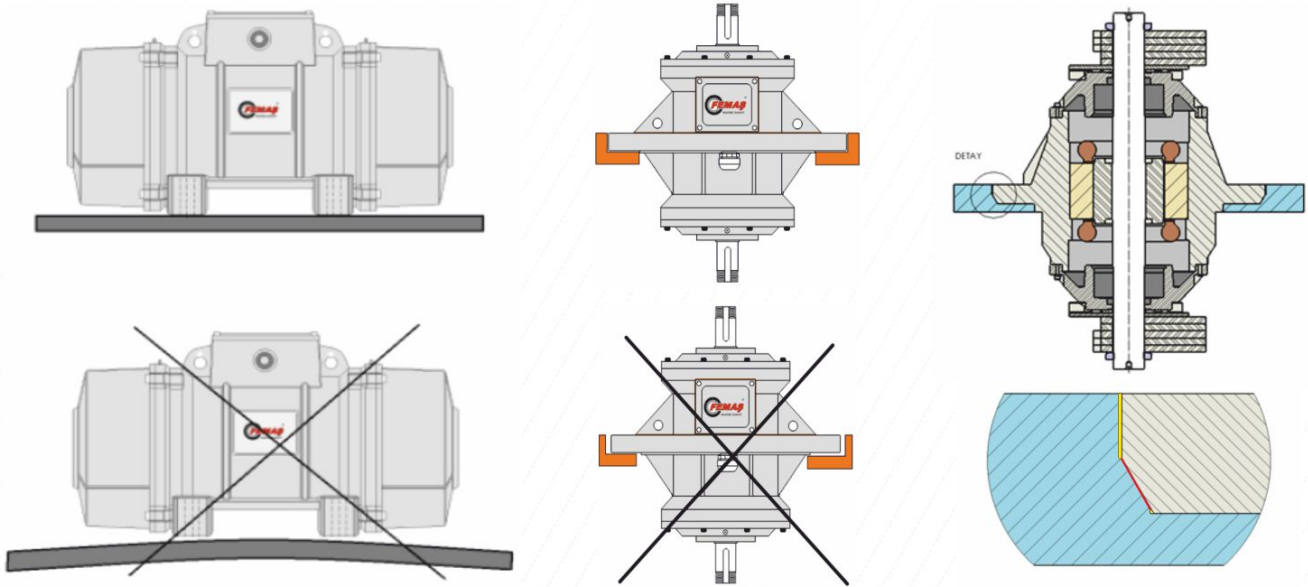
Bearing montage and demontage rules are completely followed and we expect that you will show the same sensitivity about the rules. And also look at the user guide for bearing lubrication periods and amount. The bearings are mounted with the assistive devices or molds under the appropriate tonnage press and under appropriate temperature. Use the puller during removal procedure. Never perform removal procedure by heating the bearing rings.

VİBRASYON MOTORLARIN MONTAJ USULLERİ

MONTAGE PROCEDURES OF VIBRATION MOTORS

Femaş Vibrasyon Motorları (FV tip) her pozisyonda monte edilebilir. Bağlantı civataları olarak delik çaplarına uygun DIN 931 / 933 Class, 8.8 ve yüksek dirençli civatalar ve somunlar kullanılmalıdır. Tüm montaj tork anahtarı ile yapıp aynı sıkılıkta olmasına dikkat edilmelidir. Bağlantı civatalarının vibrasyon motorunun çalıştığı ilk dönemler içinde düzenli aralıklarla kontrol edilmelidir.

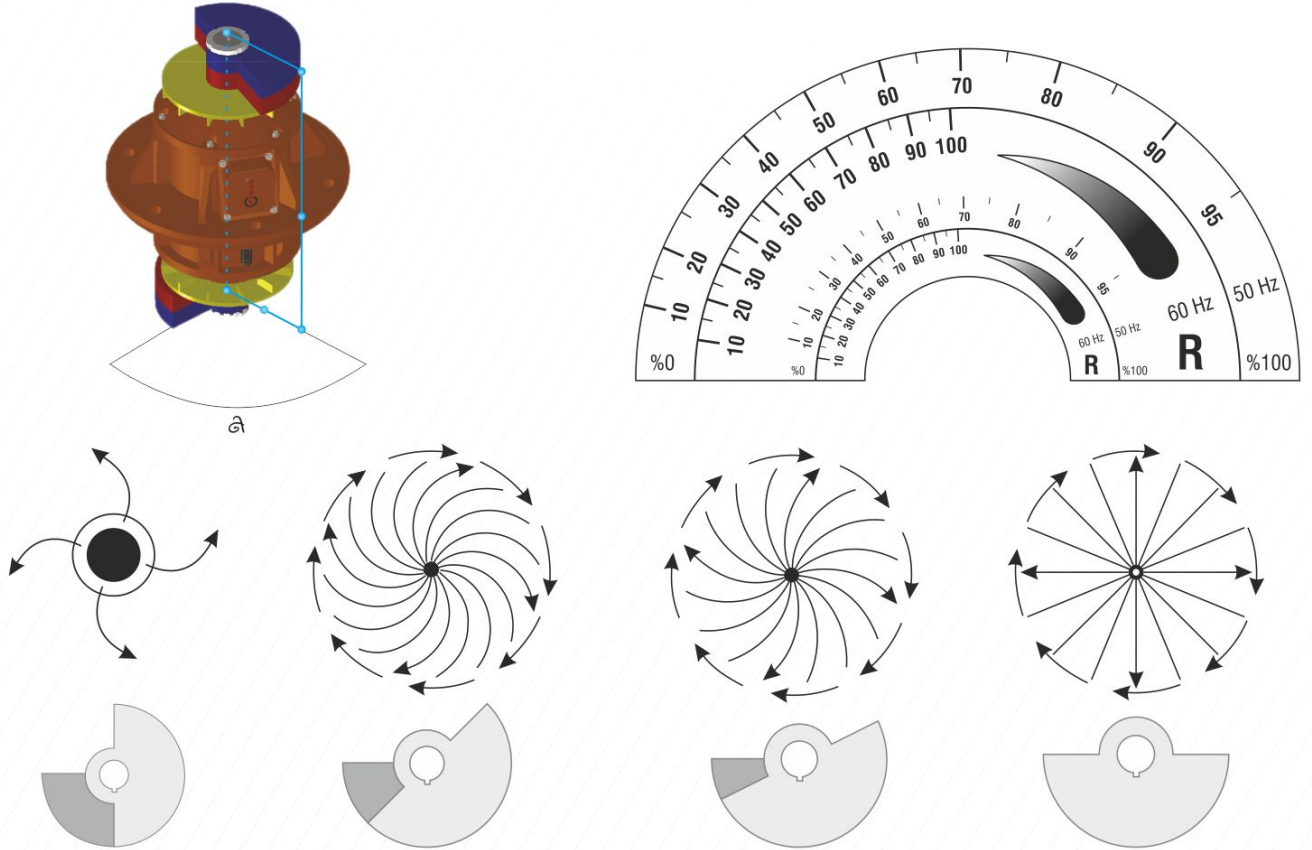
Femaş Vibration motors (FV type) can be mounted in every position. DIN 931/933 class and 8.8 high resistant screws and nuts should be used as mounting bolts. All mounting should be done torque wrench and must be sure about the tightness. It should be the same. Screws should be checked in the first period of the running at regular intervals.



Flanşlı motorların bağlantılarında konik yüzeyin tam oturduğundan emin olunuz.
Please rest assured that! Conical surface of flanged type vibrator motor can be correctly for contact area.

BALANS KONUMLARININ DEĞİŞTİRİLMESİ VE ETKİLERİ

CHANGING THE ANGULAR POSITION OF BALANCE WEIGHT AND THE EFFECTS



Genelde vibrasyon motorlarında çift sayıda balans ağırlıkları kullanılır. Ağırlık muhafaza kapağı söküldükten sonra; mil ucundaki somun da sökülür ve rondelası çıkartılır. Daha sonra eşit sayıda olacak şekilde balans gurupları birbirine göre açılı bir şekilde montajlanır. Montaj tamamlandığında motorun vuruş kuvvetinde azalma olduğu gözlemlenebilir. Farklı durumlar için imalatçı ile lütfen iletişime geçin.

Flanşlı tip vibrasyon motorlarında ürün akış yörüngesini değiştirmek mümkündür. Bu durumu da üst ve alt grup balans gruplarını birbirine göre açılı montajlamak gerekmektedir. Resimde bu balansların hangi konumda montajlanacağı ve yörüngenin nasıl değişeceği belirtilmiştir.

Commonly, even number of balance weights are used in vibration motors. After weight enclosure cover is removed, the shaft end nut and washer can be removed. Then the balance groups mounted to each other by a number of equal numbers and angularly. When the installation is completed, the reduction in engine power of the strike can be observed. Please you can contact with producer other calculation.

It is possible to change the product flow path in flanged type vibration motors. In this case, the upper and the lower balance groups are required to mount balanced and angularly. The locations and the way of change is specified in the photo below.

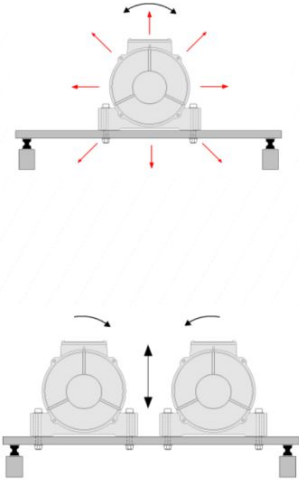
UYGULAMALARA GÖRE VİBRASYON MOTORU SEÇİMİ

Choosing The Vibration Motor for The Application

Frekans, genlik, momenti, merkez kaç kuvveti ve ivme vibrasyon motorunun sahip olduğu teknik değerlerdir. Uygulamalara bağlı olarak bu teknik veriler göz önünde bulundurulmalıdır. Bir adet vibrasyon motoru kullanımı ile dairesel, iki adet kullanımı ile doğrusal hareket elde edilir.

Frequency, amplitude, operation moment, centrifugal power and aceleration are the technical values must be made allowance for the application. One unit vibration motor generates circular motion. Two unit vibration motor generate linear motion.

UYGULAMALAR APLICATION	FREKANS FREQUENCY	İVME ACCELERATION	GENLİK AMPLITUDE	VİBRASYON DOĞRULTUSU VIBRATION DIRECTION
Besleme, Dozajlama Feeding, Dosing	1000 - 1500	2,0 - 3,5	Büyük Big	Doğrusal Linear
Eleme Sieving	1000 - 1500	3,0 - 4,0	Büyük Big	Doğrusal Linear
Filtre Temizleme Filter Cleaning	1500 - 3000	3,5 - 5,0	Orta Middle	Doğrusal Linear
Silo İçi Boşaltım Silo Discharge	1500 - 3000	Malzemenin %20 %20 of material	Orta Middle	Dairesel Circular
Sıkıştırma Preeing	1500 - 6000	2,0 - 4,0	Küçük Small	Dairesel - Doğrusal Circular - Linear
Beton Sıkıştırma Concrete Pressing	3000 - 9000	0,8 - 1,15	Çok Küçük Too Small	Dairesel - Doğrusal Circular - Linear
Test Masası Testing Table	300 - 6600	0,5 - 5,0	Küçük - Büyük Small - Big	Dairesel - Doğrusal Circular - Linear



Vibrasyonlu kanalların uzunluğuna göre vibrasyon motorunun frekansı seçilir. Vibrasyonlu kanallarda uygulamalara bağlı olarak montaj açısı değişmektedir.

Vibration motos frequency is chosen according to the length of the vibrant vessels. The mounting angle can change on vibrant vessels according to the applications.

VİBRASYON FREKANSI VIBRATION FREQUENCY	KANAL UZUNLUĞU VESSEL LENGTH	SALINIM OSCILLATION	AÇI DEGREE	UYGULAMALAR APPLICATIONS
3000 RPM	3000 mm	0,5 - 2 mm	25 - 35	Besleme, Yükleme, Ayıklama, Dozajlama Feeding, Loading, Seperating, Dosing
1500 RPM	4800 mm	4 - 6 mm	30 - 45	Eleme, Sınıflandırma, Ayırma Sieving, Classification, Seperation
1000 RPM	6000 mm	6 - 12 mm	45 - 80	Kurutma Drying

1. ÇALIŞMA MOMENTİ / WORKING MOMENT (M=SxM)

Moment (cmkg) = TOPLAM SALINIM (CM) x AĞIRLIK (KG)

Moment (cmkg) = TOPLAM OSCILLATION (CM) x WEIGHT (KG)

2. TOPLAM SALINIM / TOTAL OSCILLATION (S=2xGenlik)

Toplam Salınım (CM) = 2 x GENLİK (CM)

Total Oscillation (CM) x AMPLITUDE (CM)

3. MERKEZ KAÇ KUVVET / CENTRIFUGAL FORCE

(F = M x n² x 54,84 / 106)

Kuvvet (N) = Çalışma Momenti (cmkg) x devir² / 18235

Force (N) = Working Moment (cmkg) x RMP² / 18235

4. MERKEZ KAÇ KUVVET / CENTRIFUGAL FORCE

(F = a (g) x m x 9,81

Kuvvet (N) = İvme (1g) x Ağırlık (kg) x 9,81

Force (N) = Momentum (1g) x Weight (kg) x 9,81

VİBRASYON MOTORU

UYGULAMA ALANLARI APPLICATIONS OF VIBRATOR MOTORS

- › Kırma Eleme Tesisleri
- › Beton Tesisleri
- › Kimya Endüstrisi
- › Yüzey İşleme Makineleri
- › Döküm Endüstrisi
- › Asfalt Plantleri
- › Prefabrik Kalıp Endüstrisi
- › Gıda Üretim Sistemleri
- › Değirmen Makineleri
- › Geri Dönüşüm Sistemleri
- › Elek ve Besleyiciler
- › Konveyör ve Bunkerler
- › Vibrasyon Masaları
- › Susuzlaştırma Sistemleri
- › Taş Ocakları
- ›› Screening Plants
- ›› Concrete Plants
- ›› Chemical Industry
- ›› Surface Treatment Machines
- ›› Foundry Industry
- ›› Asphalt Plants
- ›› Prefabricated Mold Endustry
- ›› Food Processing Systems
- ›› Mill Machines
- ›› Recycling System
- ›› Screen and Feeders
- ›› Conveyors and Bunkers
- ›› Vibration Tables
- ›› Dewatering Systems
- ›› Quarry

